

Оператор:
Павел Каленик
ООО "ЛАЙТЕРА"
Минск, Одесская 14 оф 7
+375 29 139 10 15

Дата:
27.09.2018



H250/H400 LED - H400ESD Beggelli

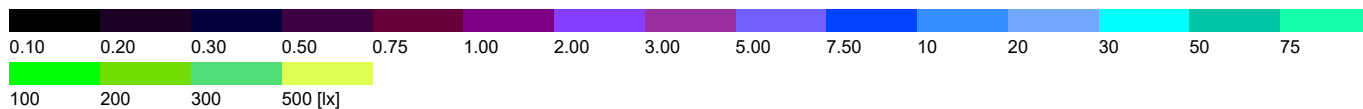
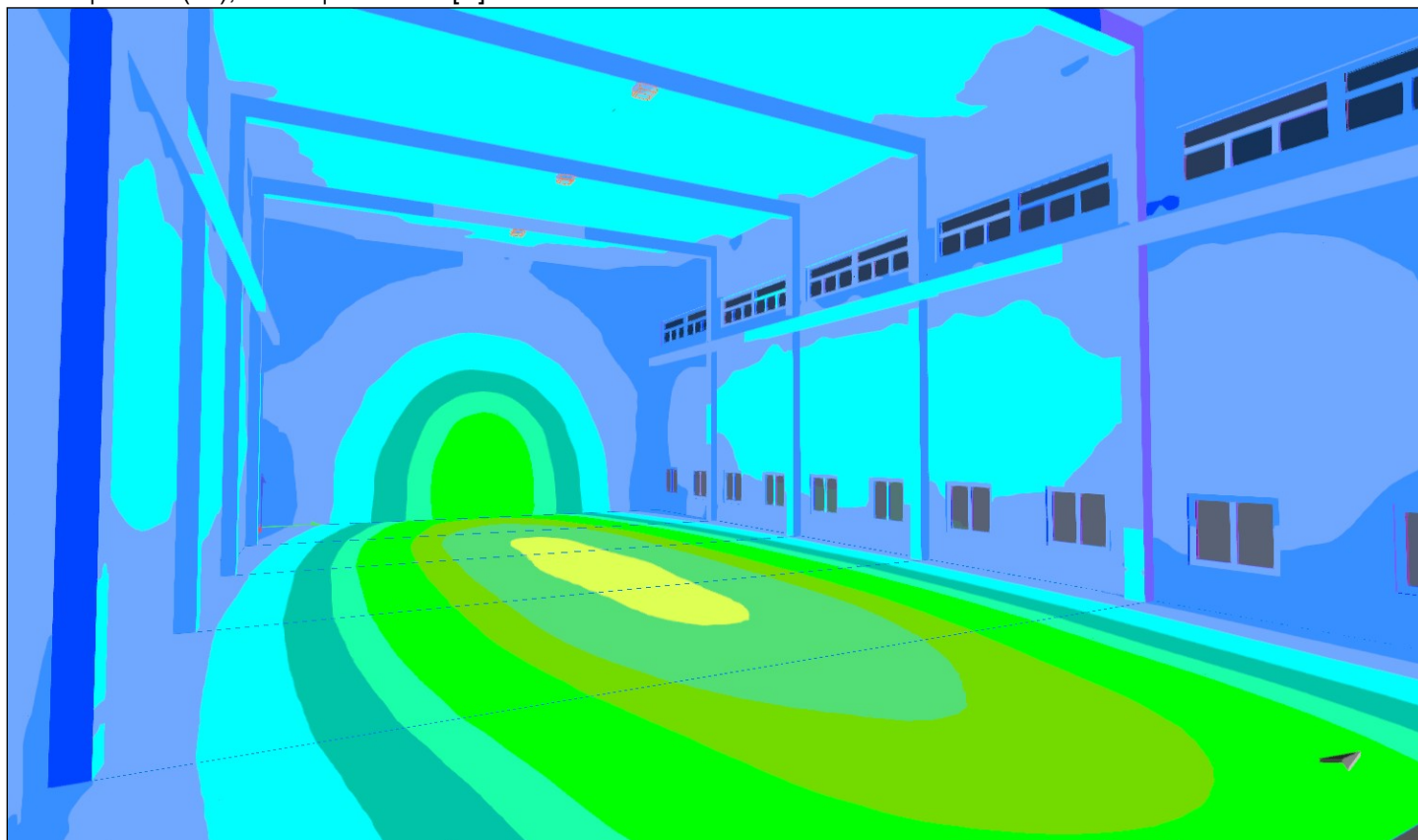


H250/H400 LED - H400ESD Beghelli

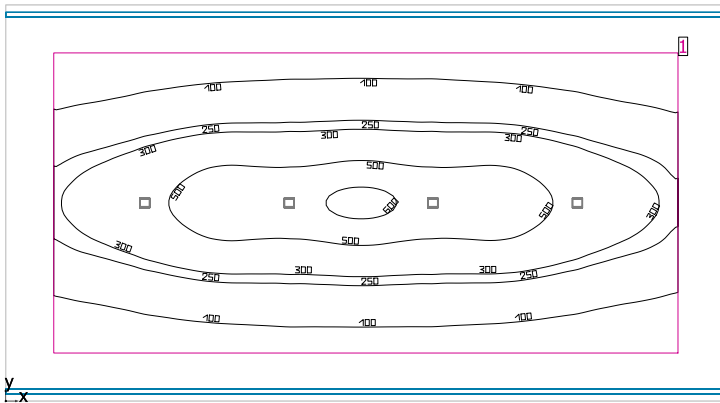
# Светильник	Ф(Светильник) [lm]	Мощность [W]	Светоотдача [lm/W]
4 Beghelli SpA - H400ESD RIF LED 400 ELLIT SD 4000K	29992	234.0	128.2
Сумма для всех светильников	119968	936.0	128.2

H250/H400 LED - H400ESD Beghelli

Помещение 1 (13), Освещенность в [lx]



Помещение 1



Высота помещения в свету: 11.000 m до 11.500 m, Коэффициенты отражения: Потолок 31.1%, Стенки 31.3%, Полы 34.2%, Коэффициент эксплуатации: 0.80

Рабочая плоскость

Поверхность	Результат	Средн. (Заданное)	Min	Max	Мин./средн.	Мин./макс.
1 Рабочая плоскость 1	Освещенность по вертикали (адаптивный) [lx] Высота: 0.800 m, Краевая зона: 2.000 m	263 (≥ 300)	31.9	621	0.12	0.05

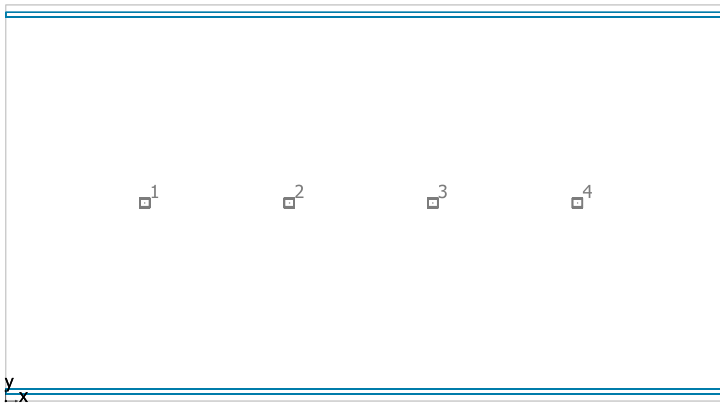
#	Светильник	Ф(Светильник) [lm]	Мощность [W]	Светоотдача [lm/W]
4	Beggelli SpA - H400ESD RIF LED 400 ELLIT SD 4000K	29992	234.0	128.2
Сумма для всех светильников		119968	936.0	128.2

Удельная потребляемая мощность: 1.89 W/m² (Площадь в основании помещения 495.00 m²),
 Удельная потребляемая мощность: 2.88 W/m² = 1.10 W/m²/100 lx (Площадь уровня пользования 325.00 m²)

Параметры расхода энергии относятся к запланированным в помещении светильником без учета сцен освещения и световых сцен и состояния их диммирования.

Потребление: 1300 - 2100 kWh/a макс. 17350 kWh/a

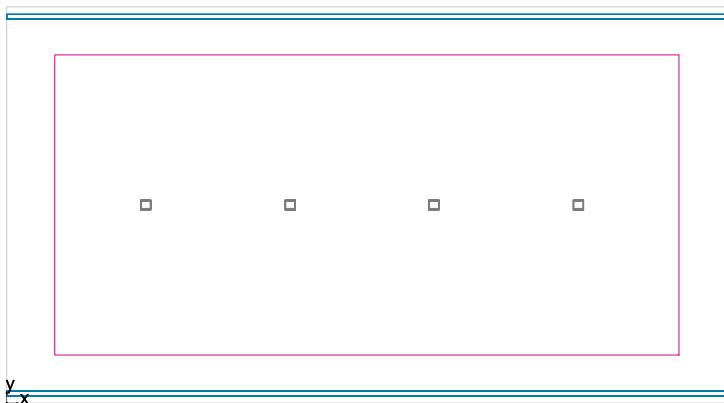
Помещение 1



Beghelli SpA H400ESD RIF LED 400 ELLIT SD 4000K

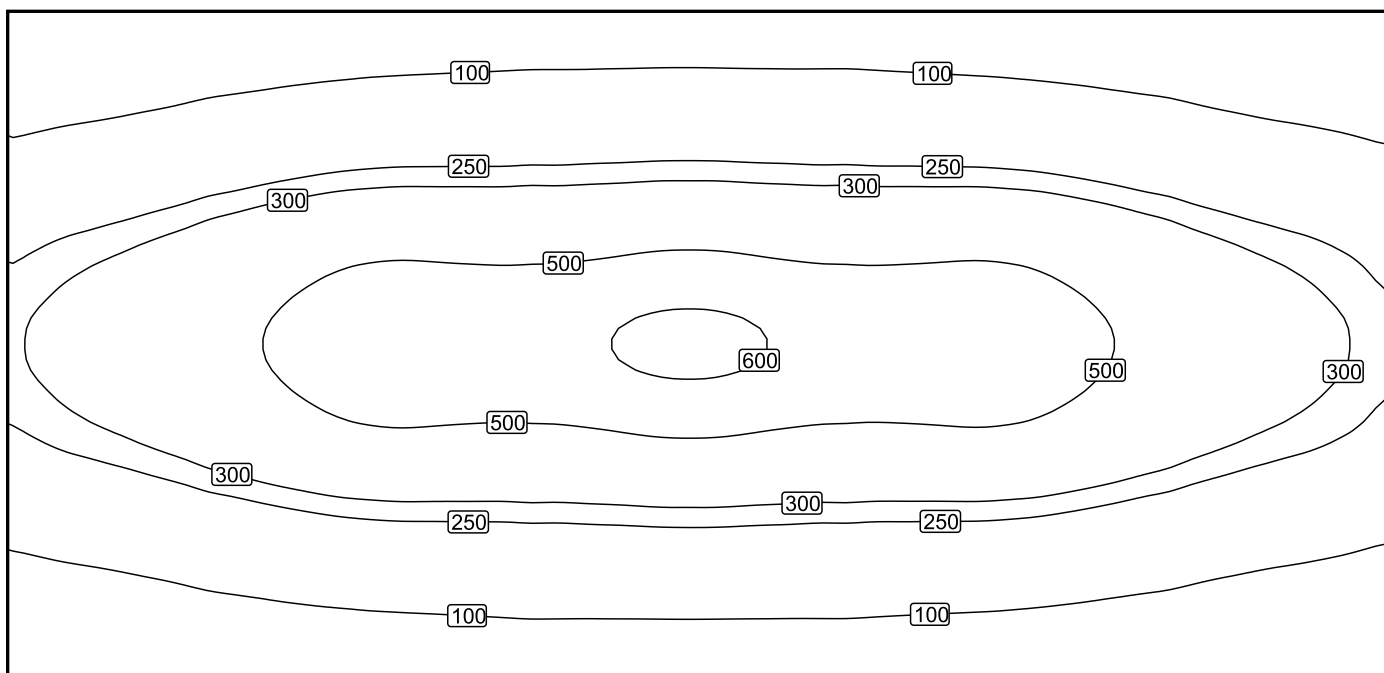
№	X [m]	Y [m]	Монтажная высота [m]	Коэффициент эксплуатации
1	5.787	8.250	11.000	0.80
2	11.812	8.250	11.000	0.80
3	17.788	8.250	11.000	0.80
4	23.813	8.250	11.000	0.80

Рабочая плоскость 1 / Освещенность по вертикали (адаптивный)



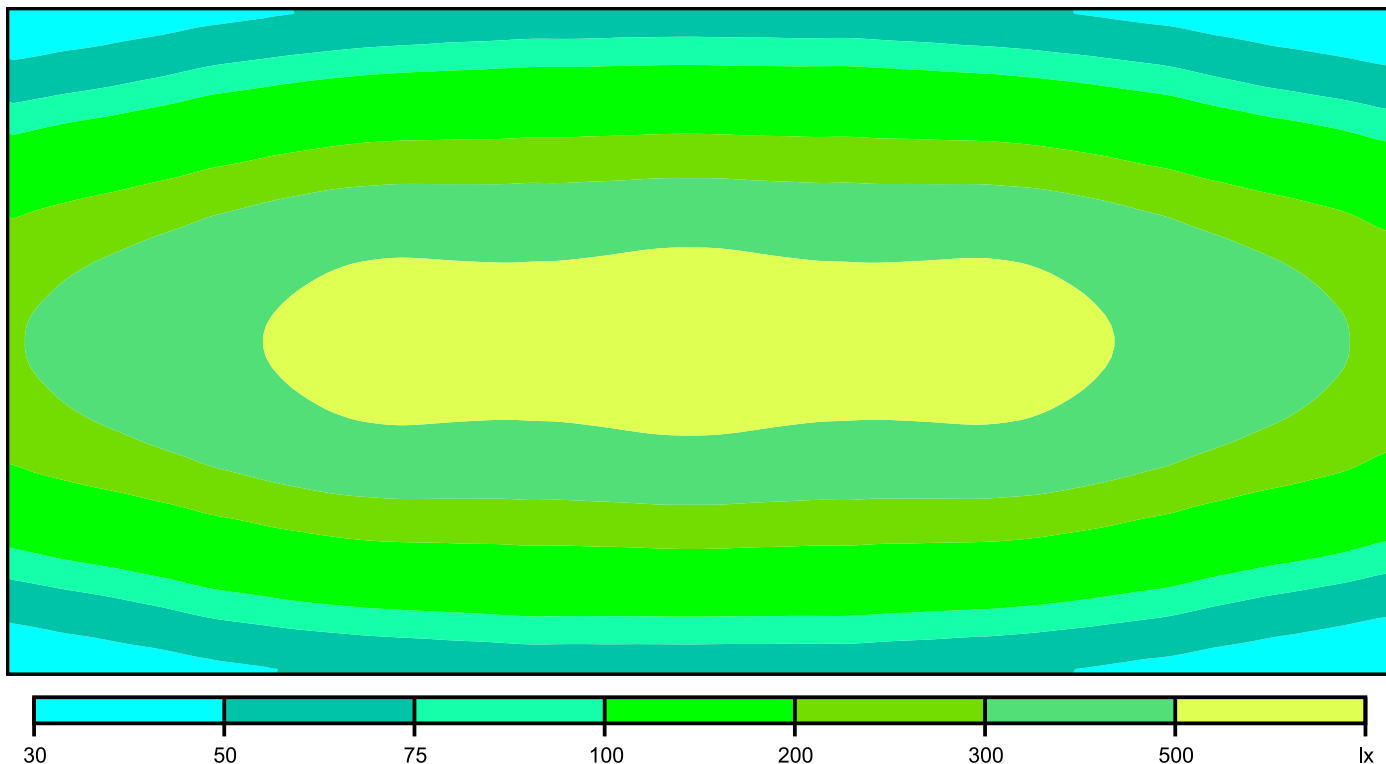
Рабочая плоскость 1: Освещенность по вертикали (адаптивный) (Поверхность)
Сцена освещения: Сцена освещения 1
Средн.: 263 lx (Заданное: ≥ 300 lx), Min: 31.9 lx, Max: 621 lx, Мин./средн.: 0.12, Мин./макс.: 0.05
Высота: 0.800 м, Краевая зона: 2.000 м

Изолинии [lx]



Масштаб: 1 : 142

Фиктивные цвета [lx]



Масштаб: 1 : 142

Растр параметров [lx]

+43	+47	+50	+58	+60	+68	+71	+73	+75	+76	+77	+74	+77	+76	+75	+73	+69	+66	+58	+56	+48	+45	+42
+75	+85	+92	+108	+114	+130	+129	+132	+142	+137	+145	+139	+144	+137	+141	+132	+127	+126	+110	+103	+88	+82	+72
+133	+147	+166	+195	+211	+231	+240	+242	+243	+247	+251	+254	+249	+245	+242	+241	+237	+224	+202	+184	+158	+141	+126
+216	+241	+273	+302	+353	+381	+408	+404	+402	+408	+407	+430	+402	+404	+401	+405	+405	+369	+336	+285	+260	+231	+201
+282	+316	+361	+409	+470	+519	+544	+531	+527	+541	+552	+569	+545	+537	+527	+533	+539	+503	+448	+388	+344	+303	+263
+308	+351	+391	+453	+520	+572	+594	+585	+579	+587	+611	620	+603	+582	+579	+589	+591	+553	+498	+430	+373	+336	+288
+283	+317	+361	+409	+470	+519	+544	+530	+526	+541	+552	+569	+545	+536	+526	+532	+539	+503	+448	+388	+344	+303	+264
+217	+241	+273	+302	+352	+381	+408	+404	+402	+408	+407	+430	+402	+404	+401	+405	+406	+370	+337	+285	+259	+230	+202
+133	+147	+166	+194	+211	+231	+240	+242	+244	+247	+251	+255	+249	+245	+242	+241	+237	+225	+202	+184	+158	+140	+126
+75	+86	+93	+109	+115	+130	+129	+133	+143	+137	+144	+139	+144	+136	+140	+131	+127	+127	+110	+103	+88	+82	+71
+44	+48	+51	+59	+61	+68	+71	+73	+76	+76	+76	+72	+76	+76	+74	+72	+69	+66	+58	+55	+48	+45	41

Масштаб: 1 : 145