

Оператор:
Павел Каленик
ООО "ЛАЙТЕРА"
Минск, Одеская 14 оф 7
+375 29 139 10 15

Дата:
30.10.2018



kafe_odesskaja_14_lighterra



Оглавление

kafe_odesskaja_14_lighterra

Виды.....	3
kafe_odesskaja_14_lighterra	
DIALux - OP12LED-F (1xPhilips 1204 830).....	9
Местность 1	
Строение 1	
Этаж 1	
Помещение 1	
Сводка для помещений.....	12
План расположения светильников.....	13
Обобщение результатов по поверхностям.....	14
Рабочая плоскость 1 / Освещенность по вертикали (адаптивный).....	15
Объект с результатами поверхностей 1 (Мебель) / Освещенность по вертикали (адаптивный).....	17

kafe_odesskaja_14_lighterra

Помещение 1



Помещение 1



Помещение 1



Помещение 1



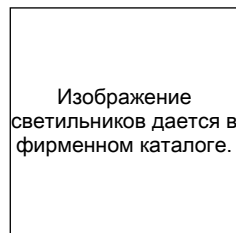
Помещение 1



Помещение 1

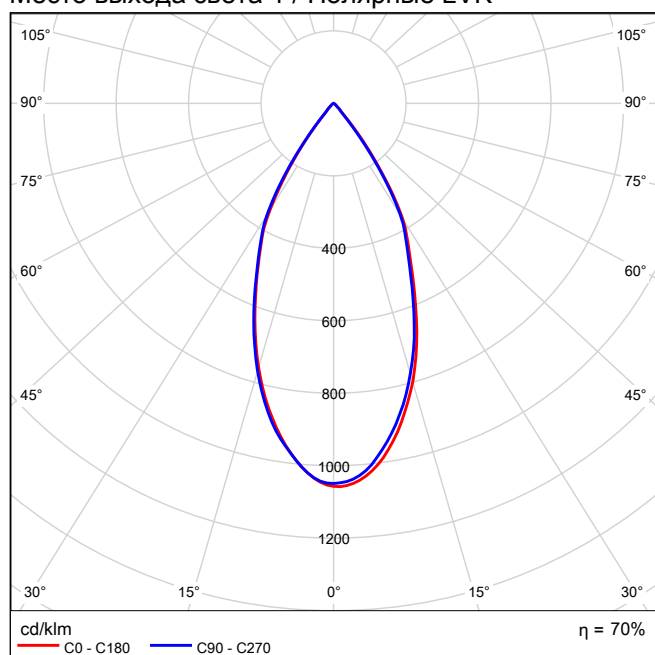


DIALux OP12LED-F 1xPhilips 1204 830

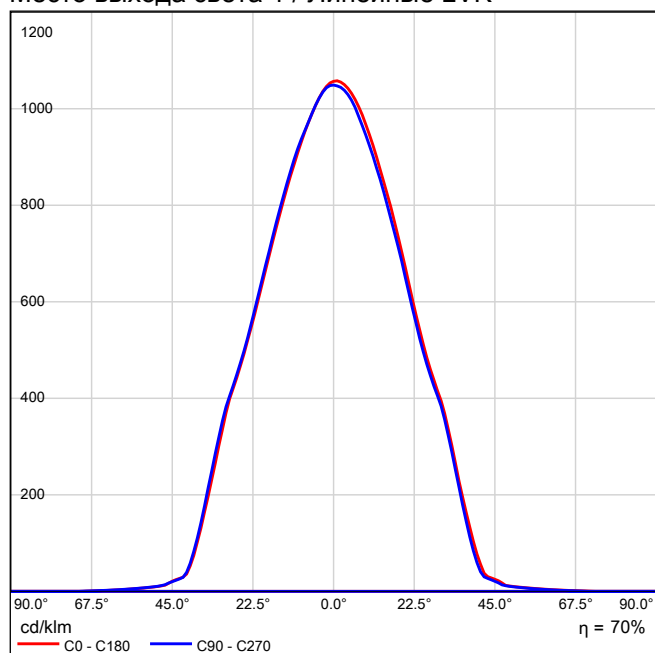


Коэффициент полезного действия: 70.29%
Световой поток от светильников: 1147 lm
Мощность: 14.5 W
Светоотдача: 79.1 lm/W

Место выхода света 1 / Полярные LVK

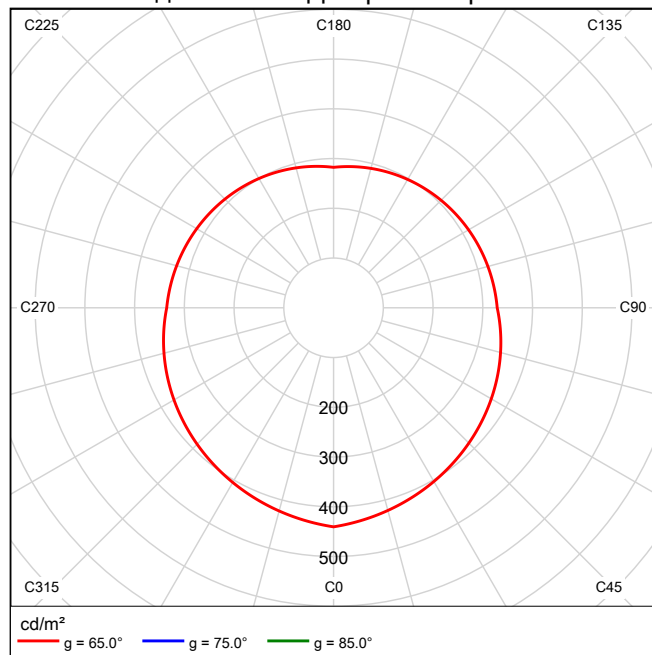


Место выхода света 1 / Линейные LVK



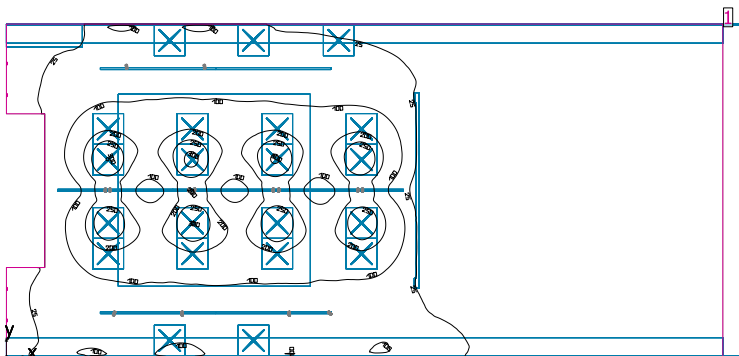
Невозможно создать коническую диаграмму, так как светораспределение несимметричное.

Место выхода света 1 / Диаграмма яркости



Невозможно создать UGR-диаграмму, так как светораспределение несимметричное.

Помещение 1



Высота помещения в свету: 3.200 m, Коэффициенты отражения: Потолок 70.2%, Стенки 45.4%, Полы 41.0%, Коэффициент эксплуатации: 0.80

Рабочая плоскость

Поверхность	Результат	Средн. (Заданное)	Min	Max	Мин./средн.	Мин./макс.
1 Рабочая плоскость 1	Освещенность по вертикали (адаптивный) [lx] Высота: 0.800 m, Краевая зона: 0.000 m	64.4 (≥ 500)	0.10	312	0.00	0.00

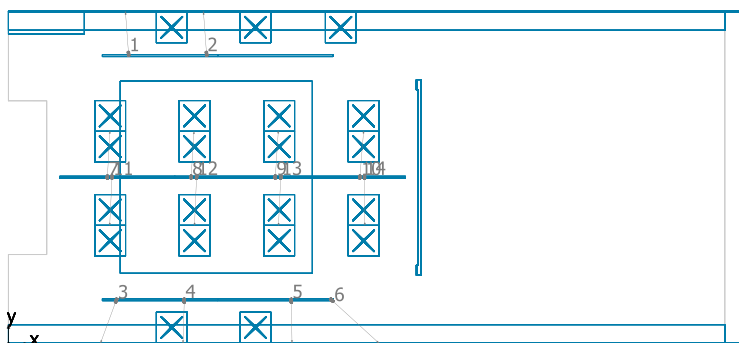
#	Светильник	Ф(Светильник) [lm]	Мощность [W]	Светоотдача [lm/W]
14	DIALux - OP12LED-F	1147	14.5	79.1
	Сумма для всех светильников	16058	203.0	79.1

Удельная потребляемая мощность: $1.29 \text{ W/m}^2 = 2.00 \text{ W/m}^2/100 \text{ lx}$ (Площадь в основании помещения 157.61 m^2)

Параметры расхода энергии относятся к запланированным в помещении светильником без учета сцен освещения и световых сцен и состояния их диммирования.

Потребление: 470 - 560 kWh/a макс. 5550 kWh/a

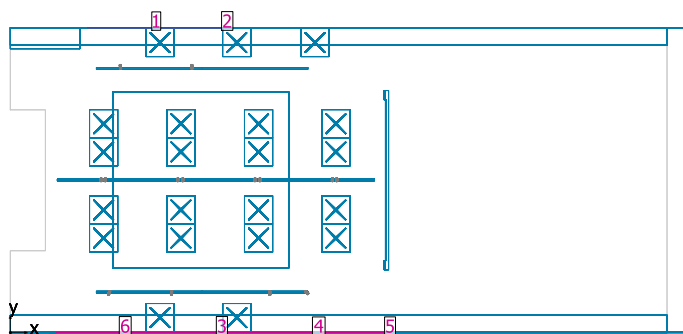
Помещение 1



DIALux OP12LED-F

№	X [m]	Y [m]	Монтажная высота [m]	Коэффициент эксплуатации
1	3.130	7.500	2.800	0.80
2	5.161	7.500	2.800	0.80
3	2.822	1.176	2.800	0.80
4	4.579	1.176	2.800	0.80
5	7.365	1.176	2.800	0.80
6	8.376	1.176	2.800	0.80
7	2.575	4.313	2.800	0.80
8	4.754	4.313	2.800	0.80
9	6.946	4.313	2.800	0.80
10	9.146	4.313	2.800	0.80
11	2.698	4.374	2.800	0.80
12	4.898	4.374	2.800	0.80
13	7.090	4.374	2.800	0.80
14	9.269	4.374	2.800	0.80

Помещение 1

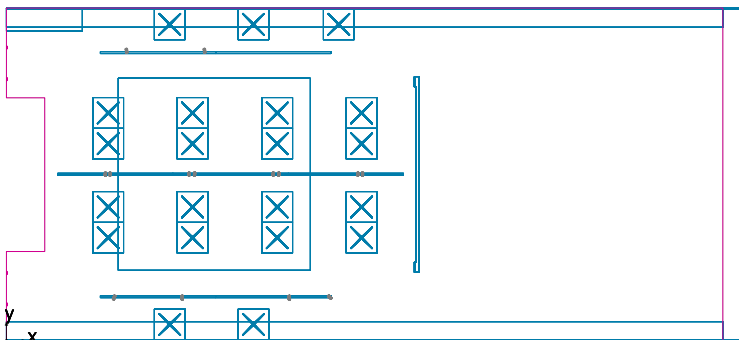


Высота помещения в свету: 3.200 m, Коэффициенты отражения: Потолок 70.2%, Стенки 45.4%, Полы 41.0%, Коэффициент эксплуатации: 0.80

Объекты с результатами для поверхностей

Поверхность	Результат	Средн. (Заданное)	Min	Max	Мин./средн.	Мин./макс.
1 Объект с результатами поверхностей 1 (Мебель)	Освещенность по вертикали (адаптивный) [lx]	262	31.3	920	0.12	0.03
	Яркость [cd/m ²]	26.1	3.11	91.6	0.12	0.03
2 Объект с результатами поверхностей 2 (Мебель)	Освещенность по вертикали (адаптивный) [lx]	265	34.2	924	0.13	0.04
	Яркость [cd/m ²]	27.7	3.57	96.5	0.13	0.04
3 Объект с результатами поверхностей 4 (Мебель)	Освещенность по вертикали (адаптивный) [lx]	206	37.8	861	0.18	0.04
	Яркость [cd/m ²]	20.8	3.82	87.1	0.18	0.04
4 Объект с результатами поверхностей 5 (Мебель)	Освещенность по вертикали (адаптивный) [lx]	212	37.0	945	0.17	0.04
	Яркость [cd/m ²]	22.4	3.90	99.7	0.17	0.04
5 Объект с результатами поверхностей 6 (Мебель)	Освещенность по вертикали (адаптивный) [lx]	190	50.8	476	0.27	0.11
	Яркость [cd/m ²]	21.6	5.78	54.1	0.27	0.11
6 Объект с результатами поверхностей 7 (Мебель)	Освещенность по вертикали (адаптивный) [lx]	255	29.2	809	0.11	0.04
	Яркость [cd/m ²]	24.1	2.76	76.4	0.11	0.04

Рабочая плоскость 1 / Освещенность по вертикали (адаптивный)



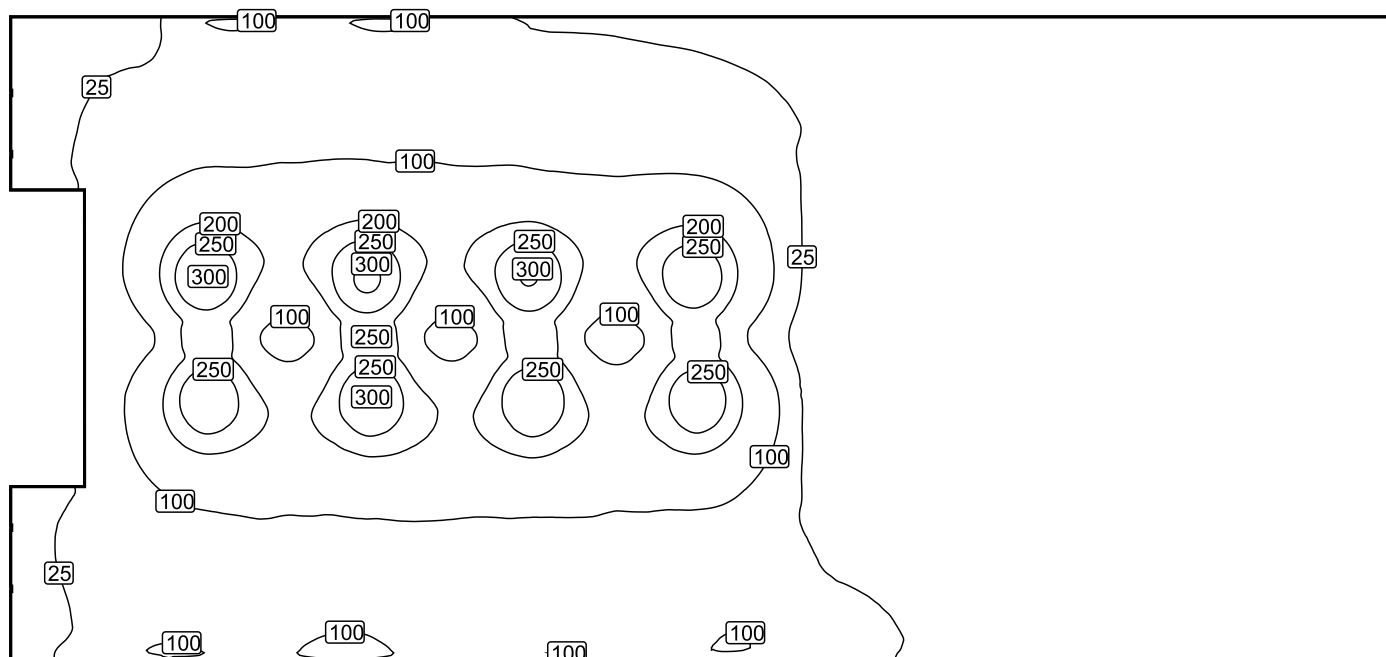
Рабочая плоскость 1: Освещенность по вертикали (адаптивный) (Поверхность)

Сцена освещения: Сцена освещения 1

Средн.: 64.4 lx (Заданное: ≥ 500 lx), Min: 0.10 lx, Max: 312 lx, Мин./средн.: 0.00, Мин./макс.: 0.00

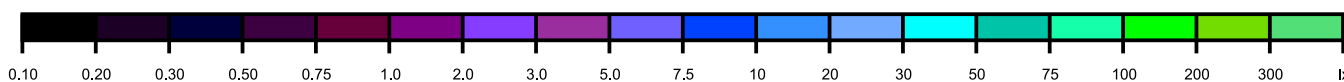
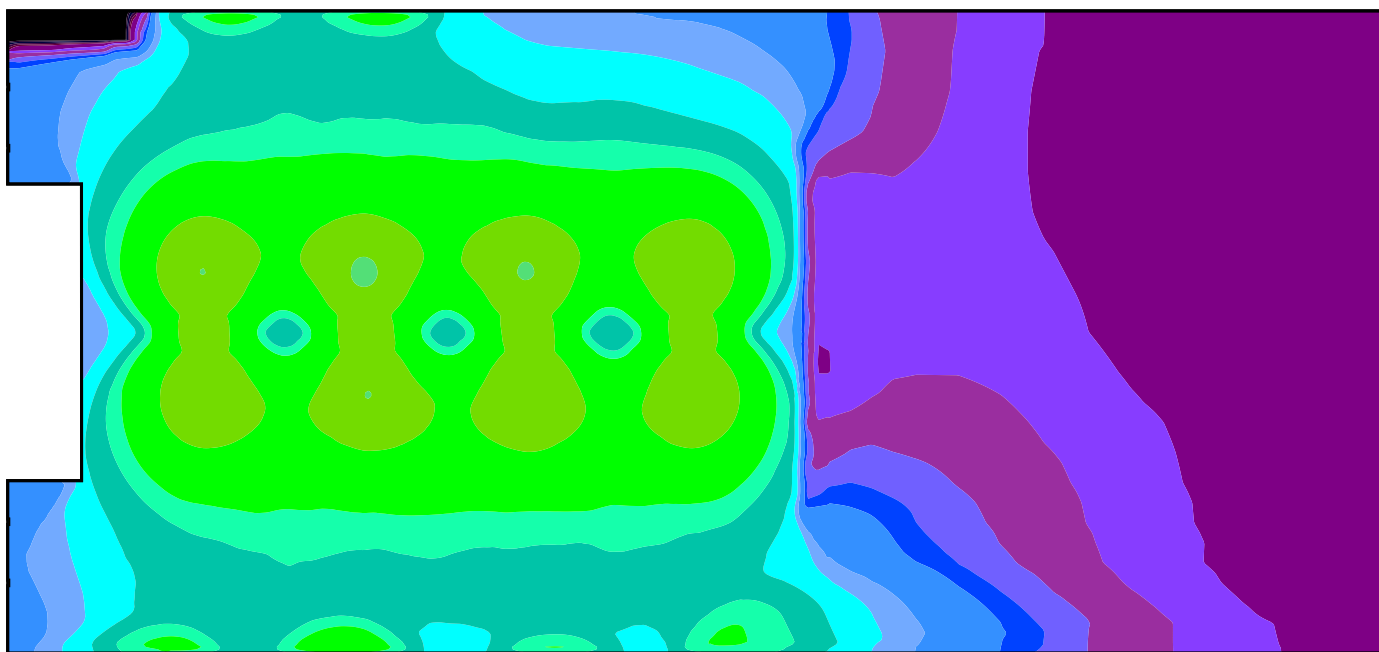
Высота: 0.800 m, Краевая зона: 0.000 m

Изолинии [lx]



Масштаб: 1 : 102

Фиктивные цвета [lx]



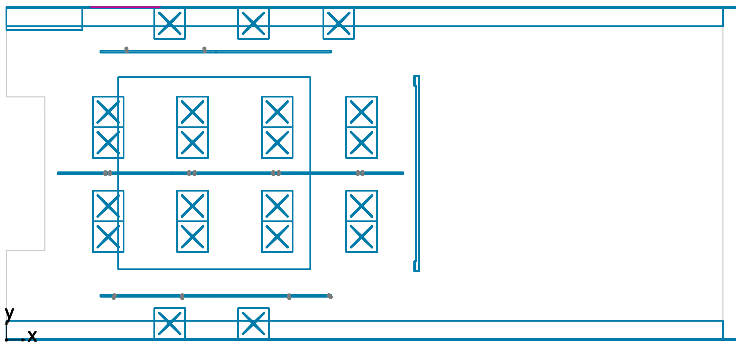
Масштаб: 1 : 102

Растр параметров [lx]

0.58	0.62	37	63	56	65	59	38	29	28	26	22	15	7.0	3.7	2.6	2.0	1.6	1.4	1.2	1.1	1.1
16	33	53	67	73	70	68	63	52	54	48	39	24	5.9	3.5	2.5	1.9	1.6	1.4	1.2	1.1	1.1
13	49	94	113	112	119	116	113	109	101	105	86	40	3.1	2.9	2.3	1.9	1.7	1.5	1.3	1.2	1.1
70	194	230	180	250	199	210	242	171	227	183	52	2.2	2.4	2.2	2.0	1.8	1.5	1.4	1.3	1.2	1.2
37	192	232	142	263	169	178	250	123	229	182	28	2.1	2.3	2.3	2.1	1.9	1.6	1.4	1.3	1.3	1.3
38	180	232	131	249	173	165	249	122	214	192	30	2.3	2.9	2.8	2.4	2.0	1.8	1.6	1.4	1.4	1.4
70	190	236	178	245	212	203	249	175	221	197	57	4.0	4.1	3.6	2.9	2.3	2.0	1.7	1.5	1.4	1.4
17	53	97	118	113	123	123	121	122	110	113	100	48	8.3	6.2	4.6	3.5	2.6	2.1	1.7	1.6	1.5
22	41	60	69	77	72	75	70	69	72	69	59	40	16	9.5	6.0	4.1	2.9	2.2	1.8	1.6	1.5
19	39	71	54	65	87	54	53	62	57	55	97	70	37	20	12	6.9	4.4	3.0	2.2	1.9	1.6

Масштаб: 1 : 105

Объект с результатами поверхностей 1 (Мебель) / Освещенность по вертикали (адаптивный)

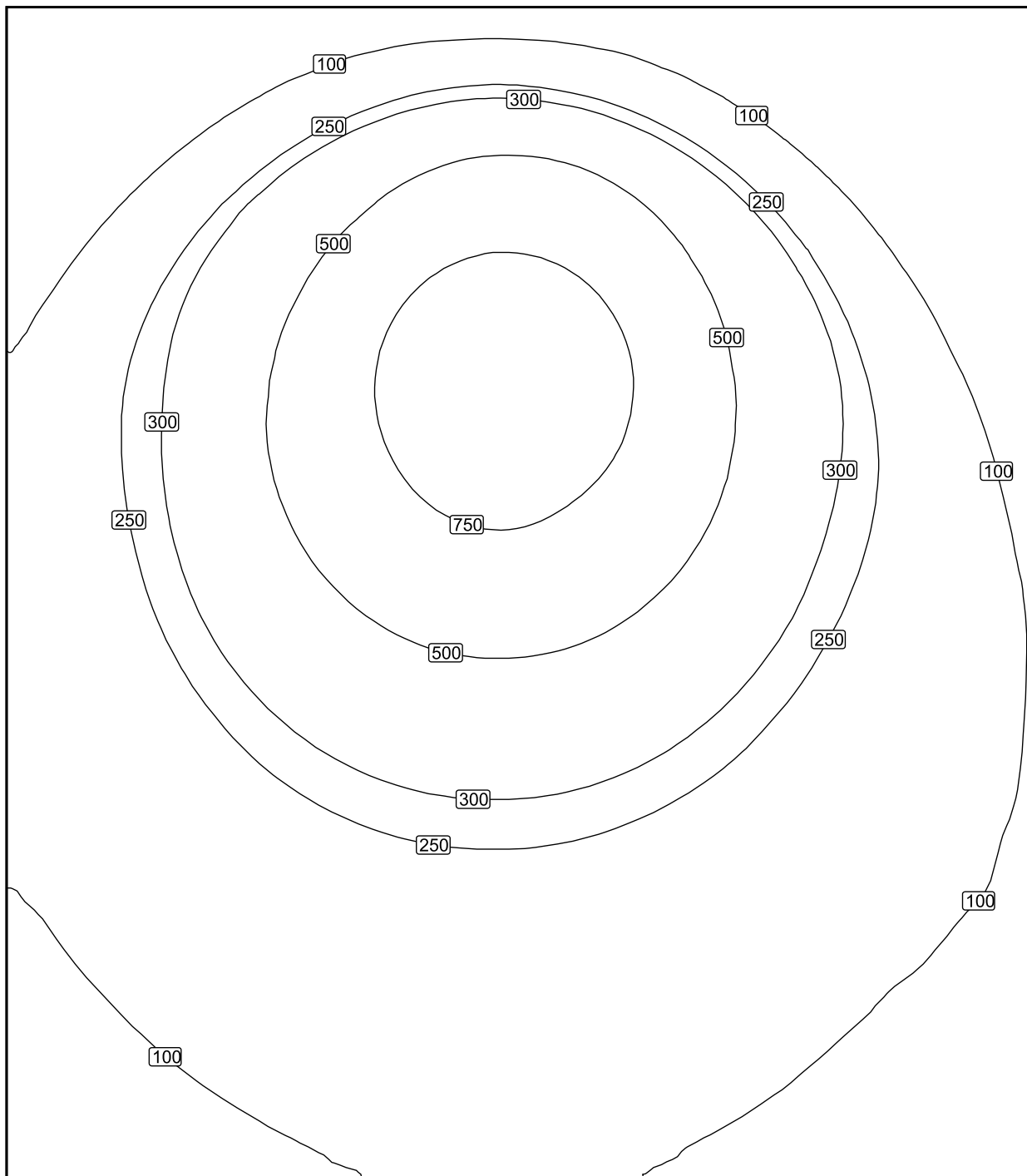


Объект с результатами поверхностей 1 (Мебель): Освещенность по вертикали (адаптивный) (Поверхность)

Сцена освещения: Сцена освещения 1

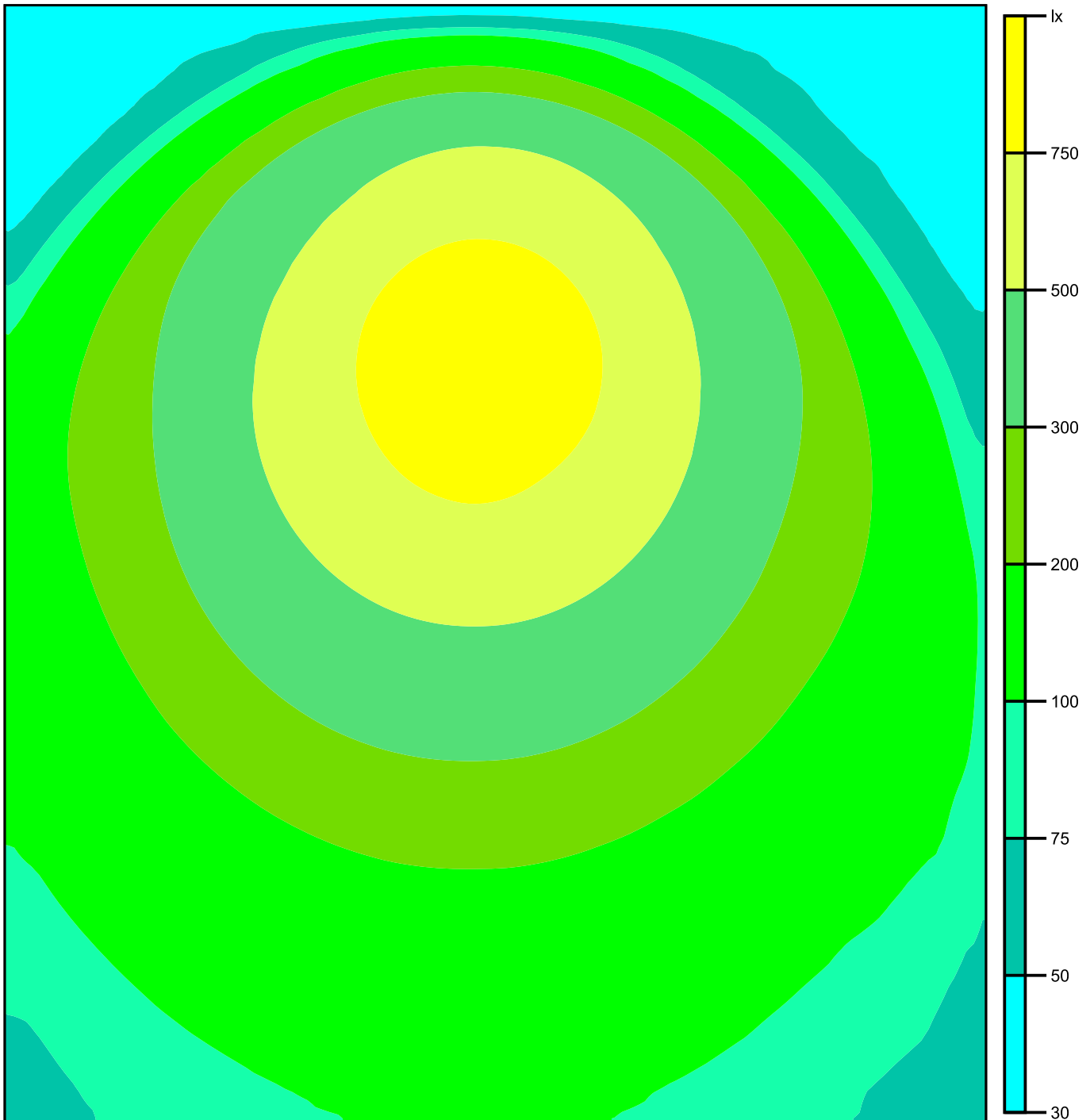
Средн.: 262 lx, Min: 31.3 lx, Max: 920 lx, Мин./средн.: 0.12, Мин./макс.: 0.03

Изолинии [lx]



Масштаб: 1 : 11

Фиктивные цвета [lx]



Масштаб: 1 : 11

Растр параметров [lx]

+45	+179	+319	+110	+42
+179	+542	+844	+468	+90
+236	+570	+806	+490	+180
+185	+351	+446	+307	+158
+126	+190	+222	+174	+114
+87	+114	+123	+109	+80