

Оператор:
Павел Каленик
ООО "ЛАЙТЕРА"
Минск, Одесская 14 оф 7
+375 29 139 10 15

Дата:
23.10.2018



avtoservis



Оглавление

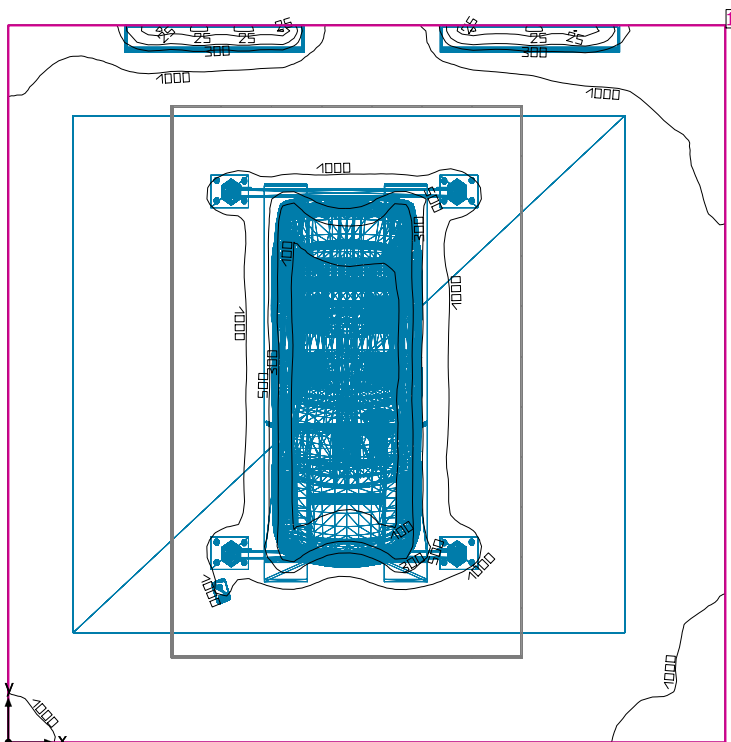
avtoservis

Ведомость светильников.....	3
Местность 1	
Строение 1	
Этаж 1	
Помещение 1	
Сводка для помещений.....	4
План расположения светильников.....	5
Виды.....	7
Рабочая плоскость 1 / Освещенность по вертикали (адаптивный).....	10

avtoservis

#	Светильник	Ф(Светильник) [lm]	Мощность [W]	Светоотдача [lm/W]
36	DIALux -	4051	24.0	168.8
	Сумма для всех светильников	145836	864.0	168.8

Помещение 1



Высота помещения в свету: 6.000 m, Коэффициенты отражения: Потолок 70.0%, Стенки 74.6%, Полы 18.0%, Коэффициент эксплуатации: 0.80

Рабочая плоскость

Поверхность	Результат	Средн. (Заданное)	Min	Max	Мин./средн.	Мин./макс.
1 Рабочая плоскость 1	Освещенность по вертикали (адаптивный) [lx] Высота: 0.050 m, Краевая зона: 0.000 m	1042 (≥ 500)	14.0	1440	0.01	0.01

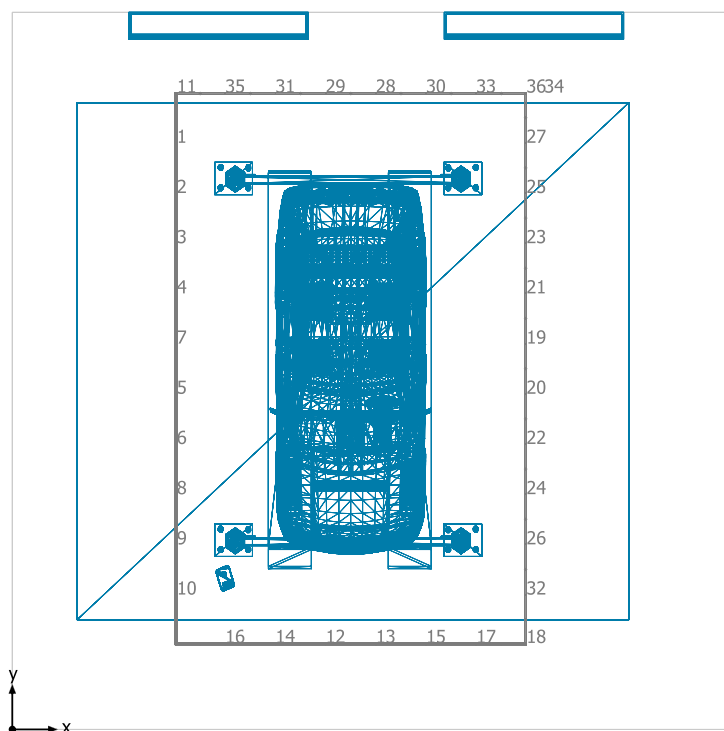
#	Светильник	Ф(Светильник) [lm]	Мощность [W]	Светоотдача [lm/W]
36	DIALux - Место выхода света 1 > 1x: CRI 100	4051	24.0	168.8
Сумма для всех светильников		145836	864.0	168.8

Удельная потребляемая мощность: $13.50 \text{ W/m}^2 = 1.30 \text{ W/m}^2/100 \text{ lx}$ (Площадь в основании помещения 64.00 m^2)

Параметры расхода энергии относятся к запланированным в помещении светильником без учета сцен освещения и световых сцен и состояния их диммирования.

Потребление: 2400 kWh/a макс. 2250 kWh/a

Помещение 1



DIALux

№	X [m]	Y [m]	Монтажная высота [m]	Коэффициент эксплуатации
1	1.826	6.265	4.000	0.80
2	1.826	5.705	4.000	0.80
3	1.826	5.145	4.000	0.80
4	1.826	4.585	4.000	0.80
5	1.826	3.465	4.000	0.80
6	1.826	2.905	4.000	0.80
7	1.826	4.025	4.000	0.80
8	1.826	2.345	4.000	0.80
9	1.826	1.785	4.000	0.80
10	1.826	1.225	4.000	0.80
11	1.826	6.825	4.000	0.80
12	3.216	0.955	4.000	0.80
13	3.776	0.955	4.000	0.80
14	2.656	0.955	4.000	0.80
15	4.336	0.955	4.000	0.80
16	2.096	0.955	4.000	0.80
17	4.896	0.955	4.000	0.80
18	5.456	0.955	4.000	0.80
19	5.726	4.025	4.000	0.80
20	5.726	3.465	4.000	0.80
21	5.726	4.585	4.000	0.80
22	5.726	2.905	4.000	0.80

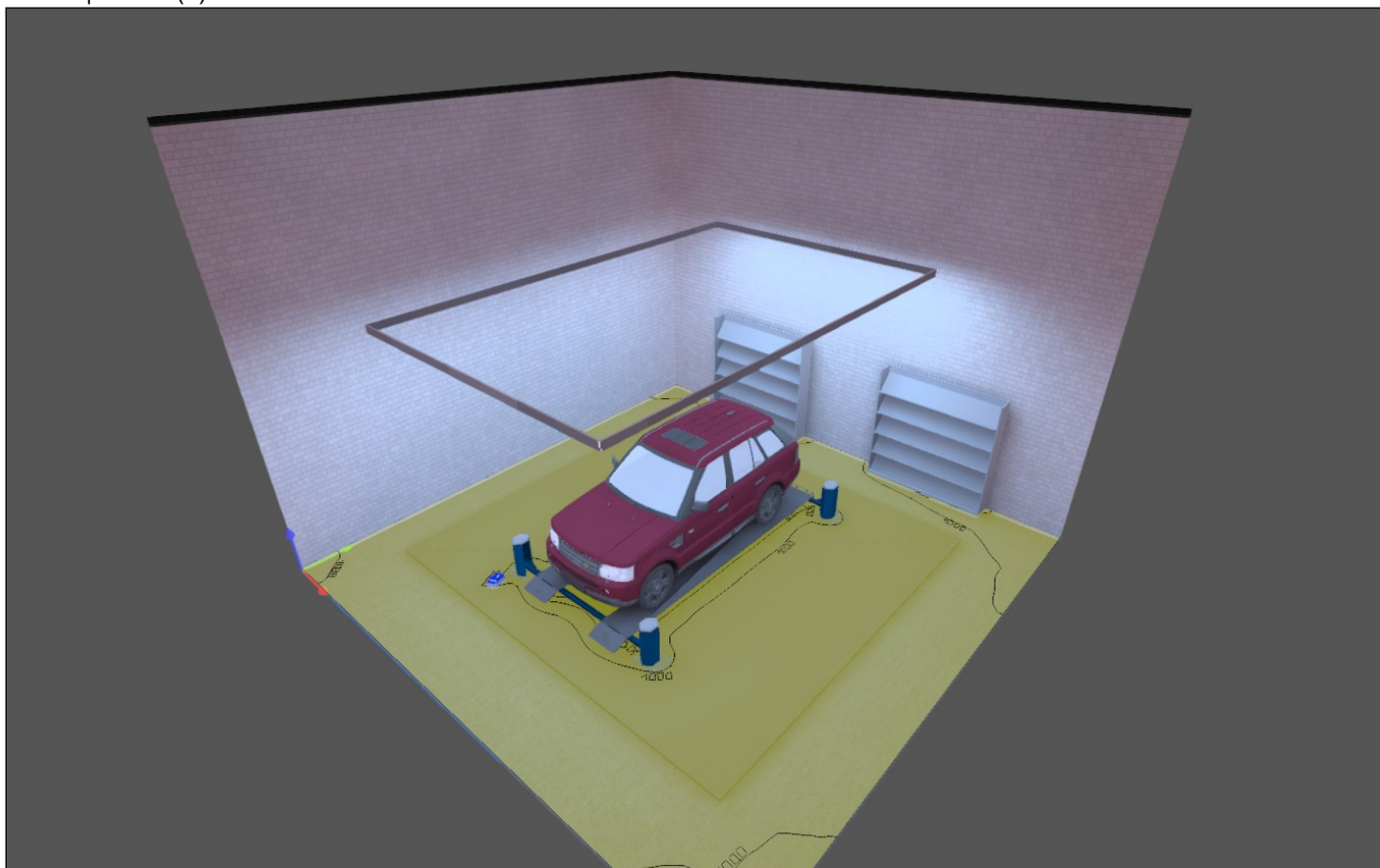
№	X [m]	Y [m]	Монтажная высота [m]	Коэффициент эксплуатации
23	5.726	5.145	4.000	0.80
24	5.726	2.345	4.000	0.80
25	5.726	5.705	4.000	0.80
26	5.726	1.785	4.000	0.80
27	5.726	6.265	4.000	0.80
28	3.776	7.095	4.000	0.80
29	3.216	7.095	4.000	0.80
30	4.336	7.095	4.000	0.80
31	2.656	7.095	4.000	0.80
32	5.726	1.225	4.000	0.80
33	4.896	7.095	4.000	0.80
34	5.726	6.825	4.000	0.80
35	2.096	7.095	4.000	0.80
36	5.456	7.095	4.000	0.80

Помещение 1

Помещение 1 (4)



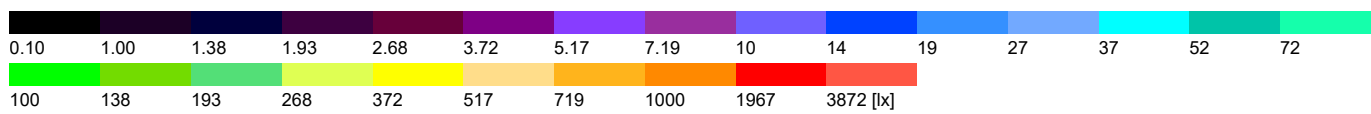
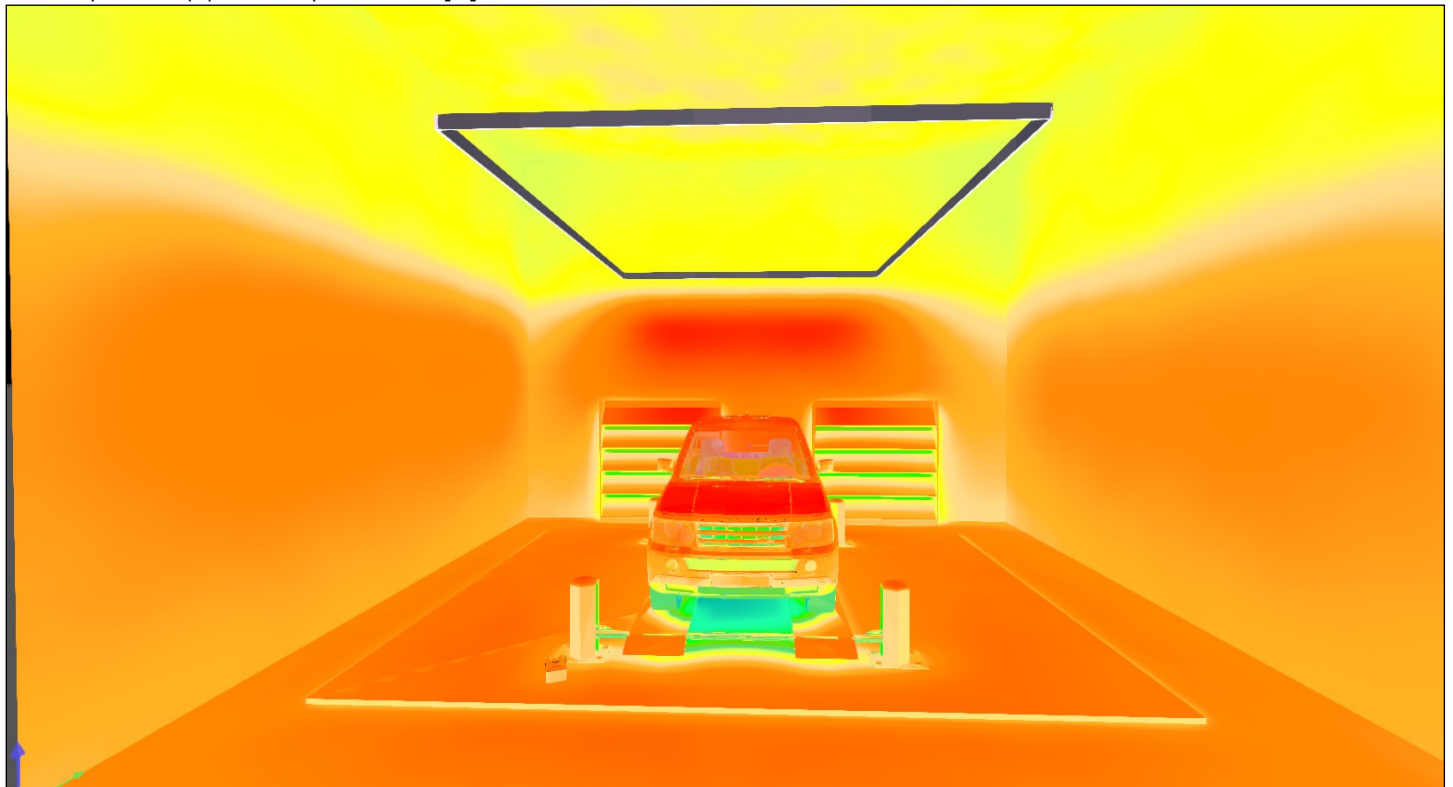
Помещение 1 (5)



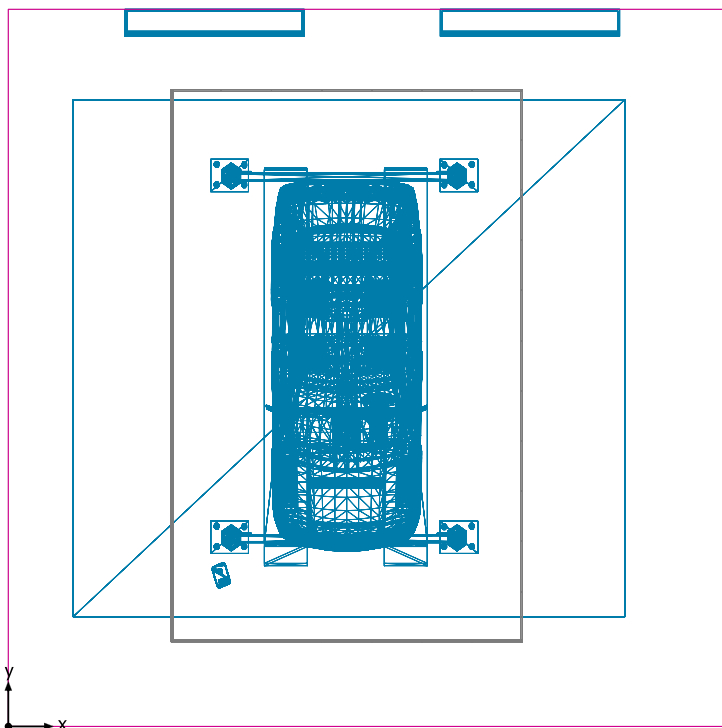
Помещение 1 (6)



Помещение 1 (7), Освещенность в [lx]



Рабочая плоскость 1 / Освещенность по вертикали (адаптивный)



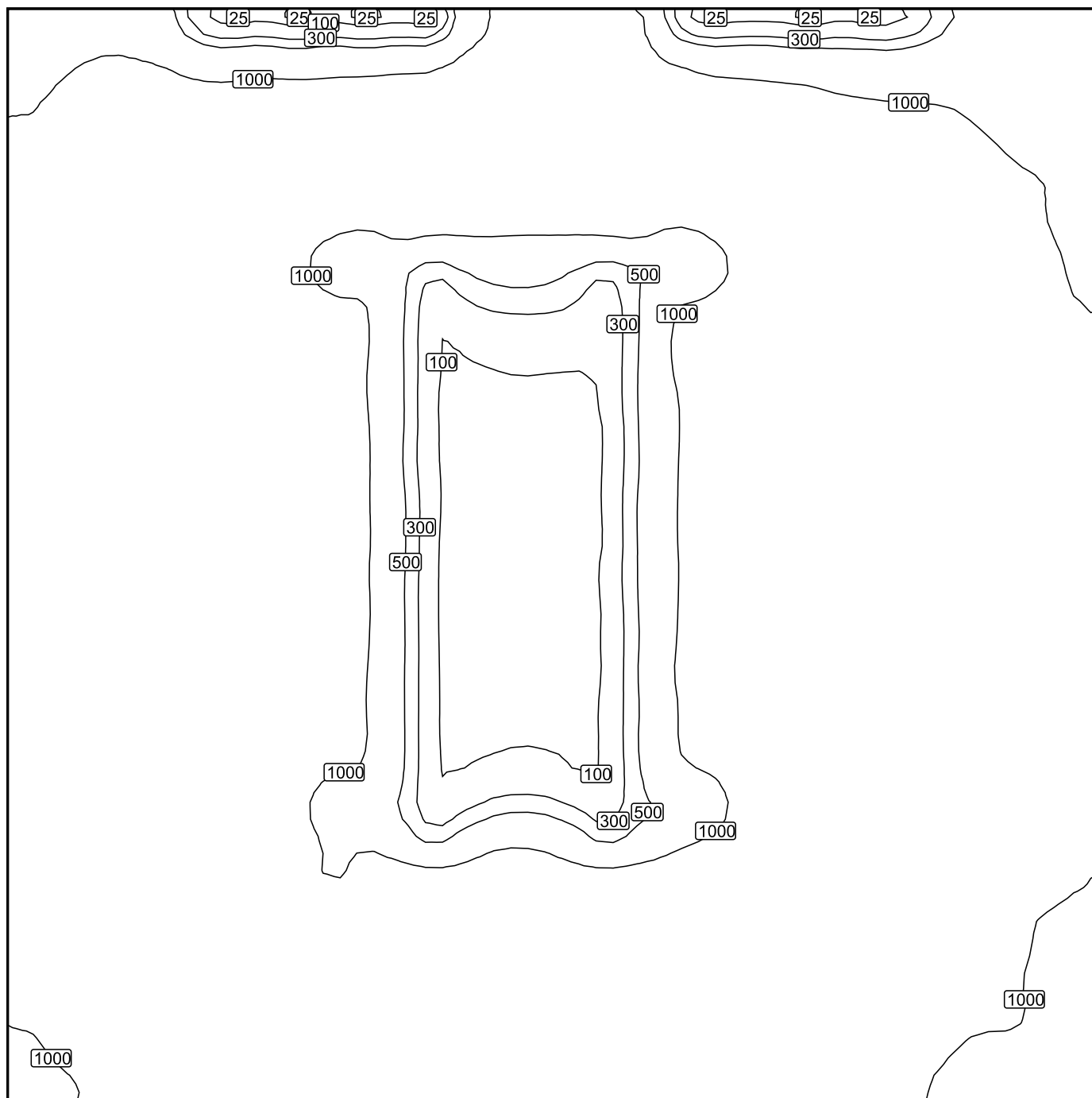
Рабочая плоскость 1: Освещенность по вертикали (адаптивный) (Поверхность)

Сцена освещения: Сцена освещения 1

Средн.: 1042 lx (Заданное: ≥ 500 lx), Min: 14.0 lx, Max: 1440 lx, Мин./средн.: 0.01, Мин./макс.: 0.01

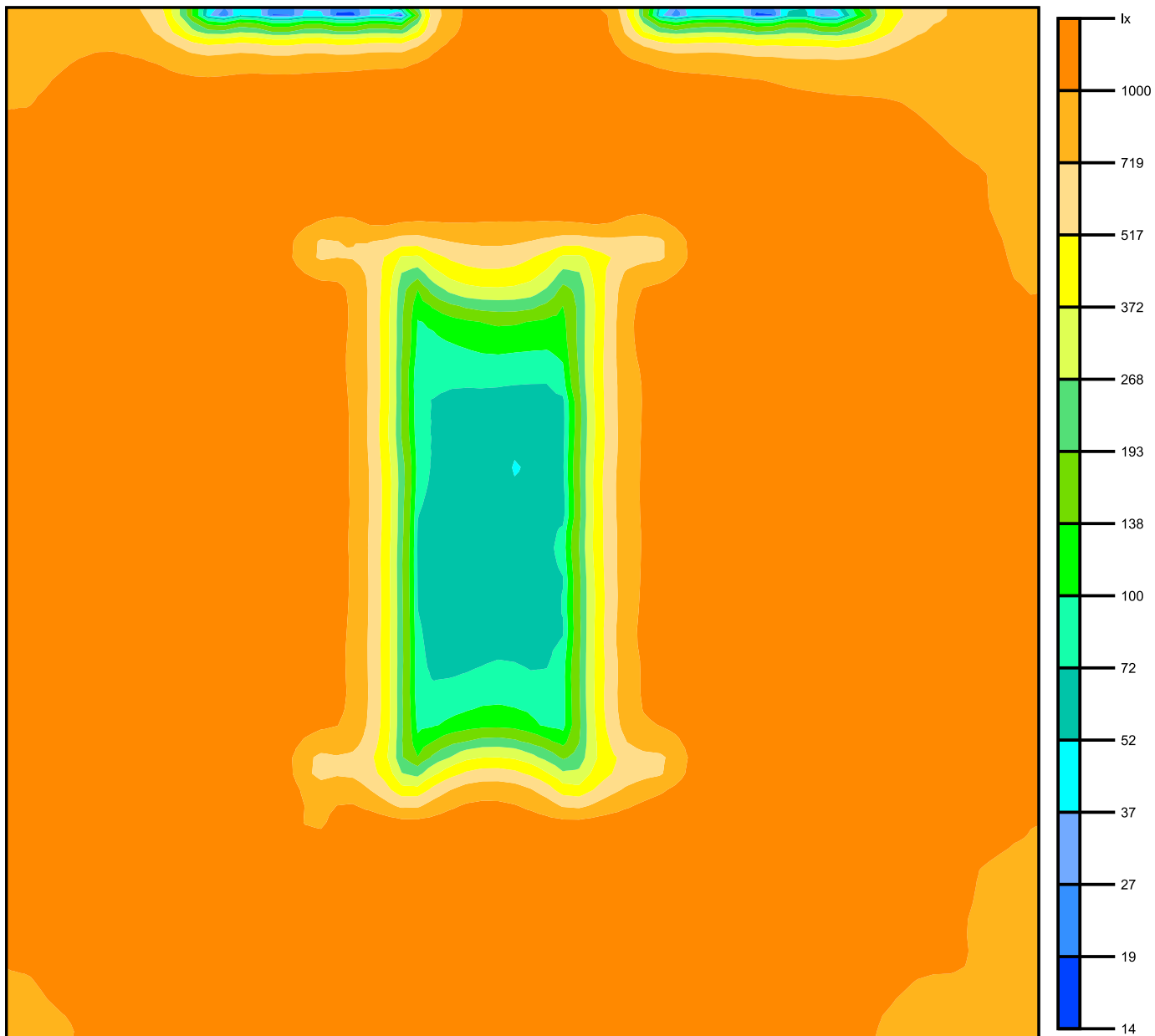
Высота: 0.050 м, Краевая зона: 0.000 м

Изолинии [lx]



Масштаб: 1 : 44

Фиктивные цвета [lx]



Масштаб: 1 : 49

Растр параметров [lx]

+1011	+942	+907	+1014	+1258	+1082	+875	+816	+874
+1141	+1242	+1278	+1286	+1215	+1209	+1245	+1162	+1009
+1187	+1322	+1175	+167	+318	+967	+1259	+1246	+1070
+1256	+1311	+1205	+133	+62	+944	+1235	+1309	+1086
+1273	+1342	+1234	+201	+54	+1019	+1243	+1299	+1118
+1236	+1370	+1222	+197	+61	+1051	+1298	+1299	+1098
+1226	+1377	+1061	+161	+298	+645	+1365	+1286	+1121
+1173	+1331	+1393	+1396	+1362	+1372	+1339	+1238	+1019
+1062	+1216	+1313	+1348	+1355	+1330	+1269	+1096	+959

Масштаб: 1 : 45